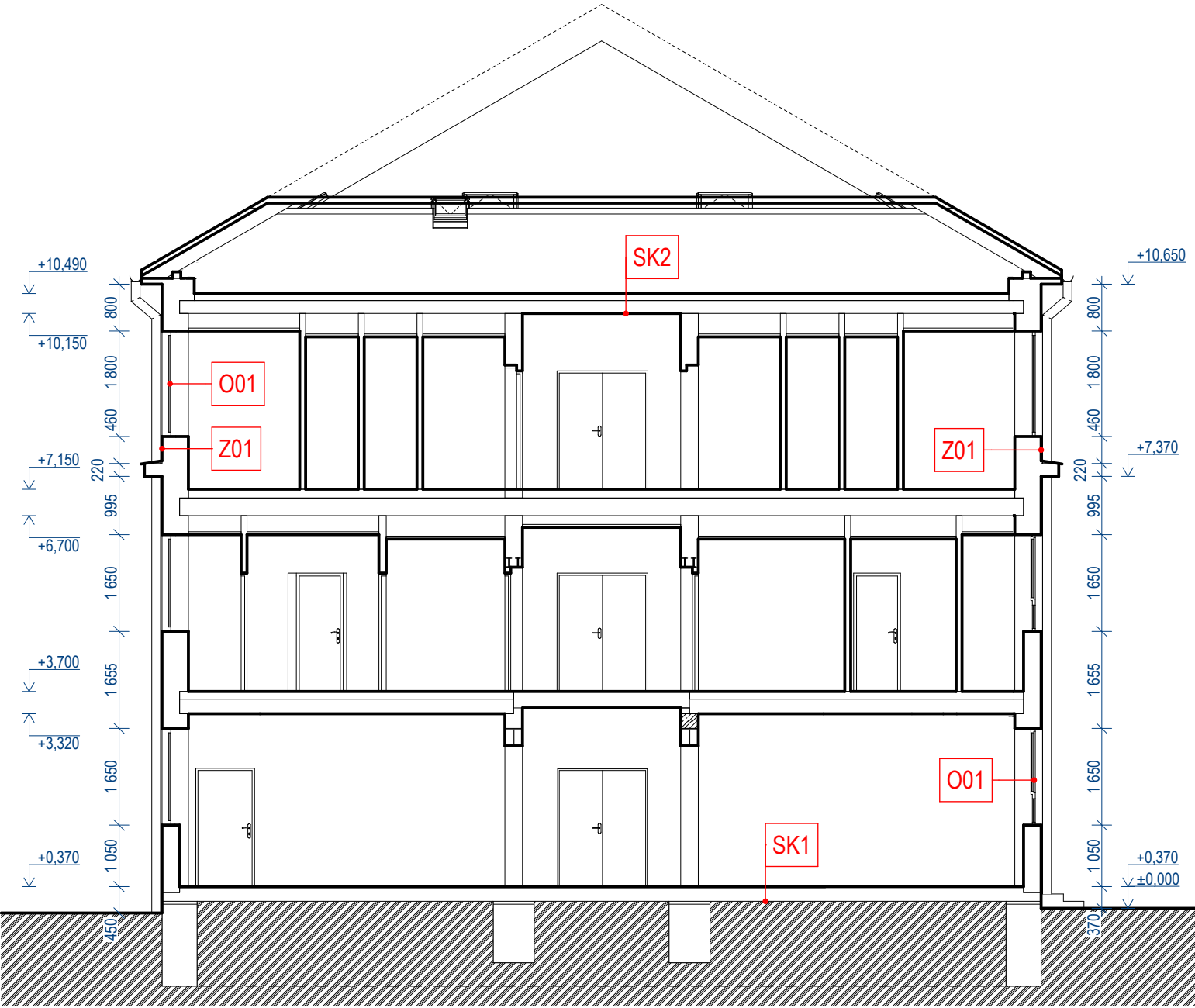
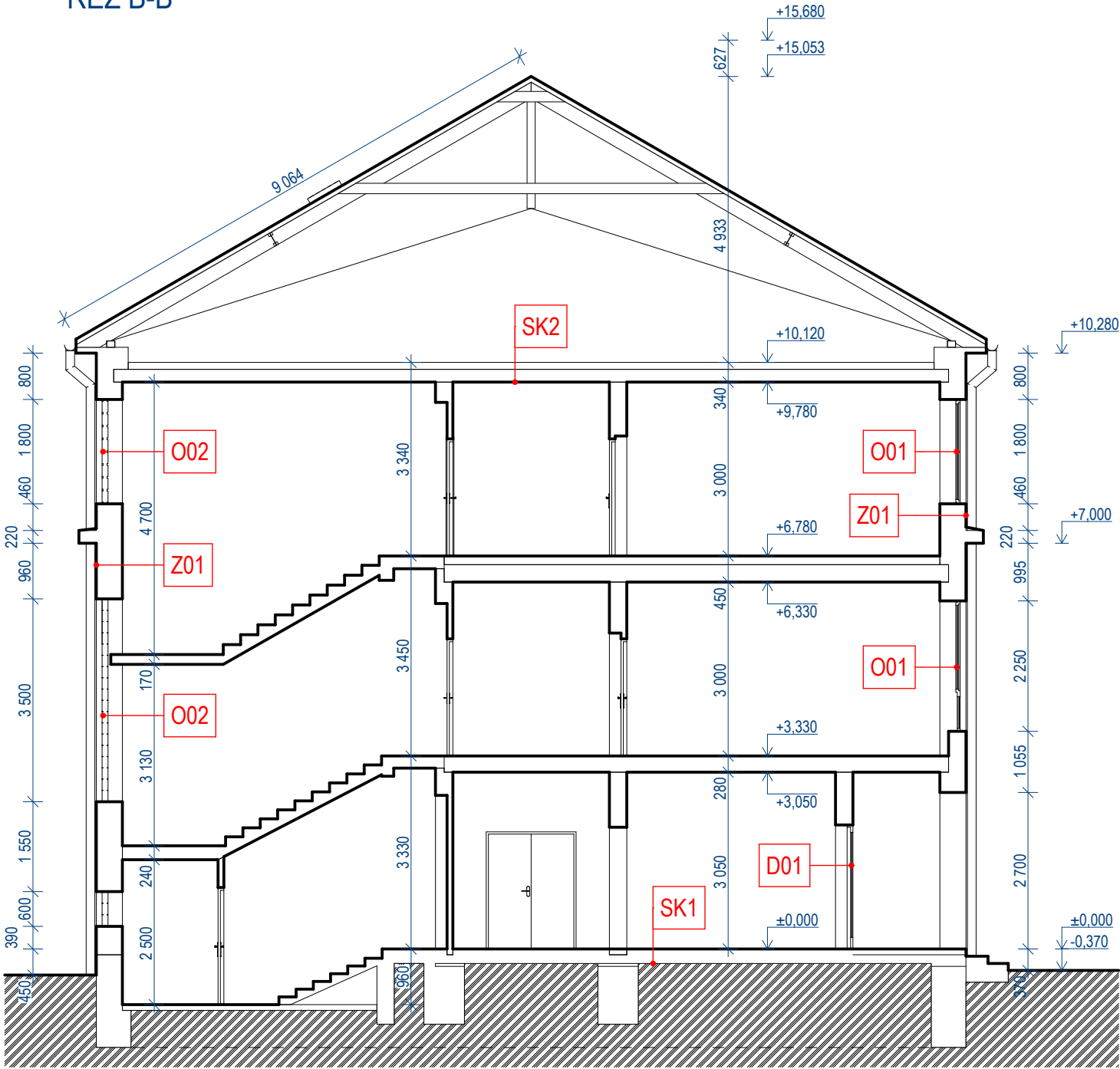


ŘEZ A-A'



ŘEZ B-B'



### SKLADBY KONSTRUKCÍ

- SK1 - PODLAHA NAD TERÉNEM
- PODLAHOVÁ KRYTINA 5mm
- BETONOVÁ MAZANINA VYZTUŽENA 95mm
- HYDROIZOLACE
- PODKLADNÍ BETON VYZTUŽENÝ 150mm
- ROSTLÝ TERÉN

- SK2 - STROP NAD 3.NP
- BETONOVÁ MAZANINA 65mm
- TEPELNÁ IZOLACE POLYSTYRÉN 50mm
- STROPNÍ ŽB PANEL 220mm
- OMÍTKA VC 15mm

### LEGENDA MATERIÁLŮ OBVODOVÉHO PLÁŠTĚ

- Z01 - STÁVAJÍCÍ ZDIVO Z PLNÝCH CIHEL
- O01 - DŘEVĚNÉ OKNO ZDVOJENÉ SE DVĚMI JEDNODUCHÝMI SKLY
- O02 - SKLOBETONOVÉ TVÁRNICE
- D01 - OCELOVÉ DVOUKŘÍDLOVÉ DVEŘE S JEDNODUCHÝM ZASKLENÍM

PROJEKT V RÁMCI DOTAČNÍHO PROGRAMU :  
ÚSPORA ENERGIE VE SPOLEČNOSTI IMT Technologies & Solutions s.r.o.

ZODP. PROJEKTANT			
Ing. Stanislav Chovanec, ČKAIT : 1300532			
VYPRACOVAL			
Ing. Ivan Jaroň, mob.: 736 485 122			
INVESTOR			
IMT Technologies & Solutions s.r.o., Kpt. Macha 1372, Valašské Meziříčí 757 01, IČ: 29443971			
STAVEBNÍ ÚPRAVY OBJEKTU čp 1371 VE VALAŠSKÉM MEZIRÍČÍ			
ŘEZY A,B - STÁVAJÍCÍ STAV			
FORMÁT	DATUM	STUPEŇ	Č. ZAKÁZKY
420 / 297	06/2017	zadávací PD	2016 - 37
MĚŘÍTKO	1:100		Č. VÝKRESU
			D.06